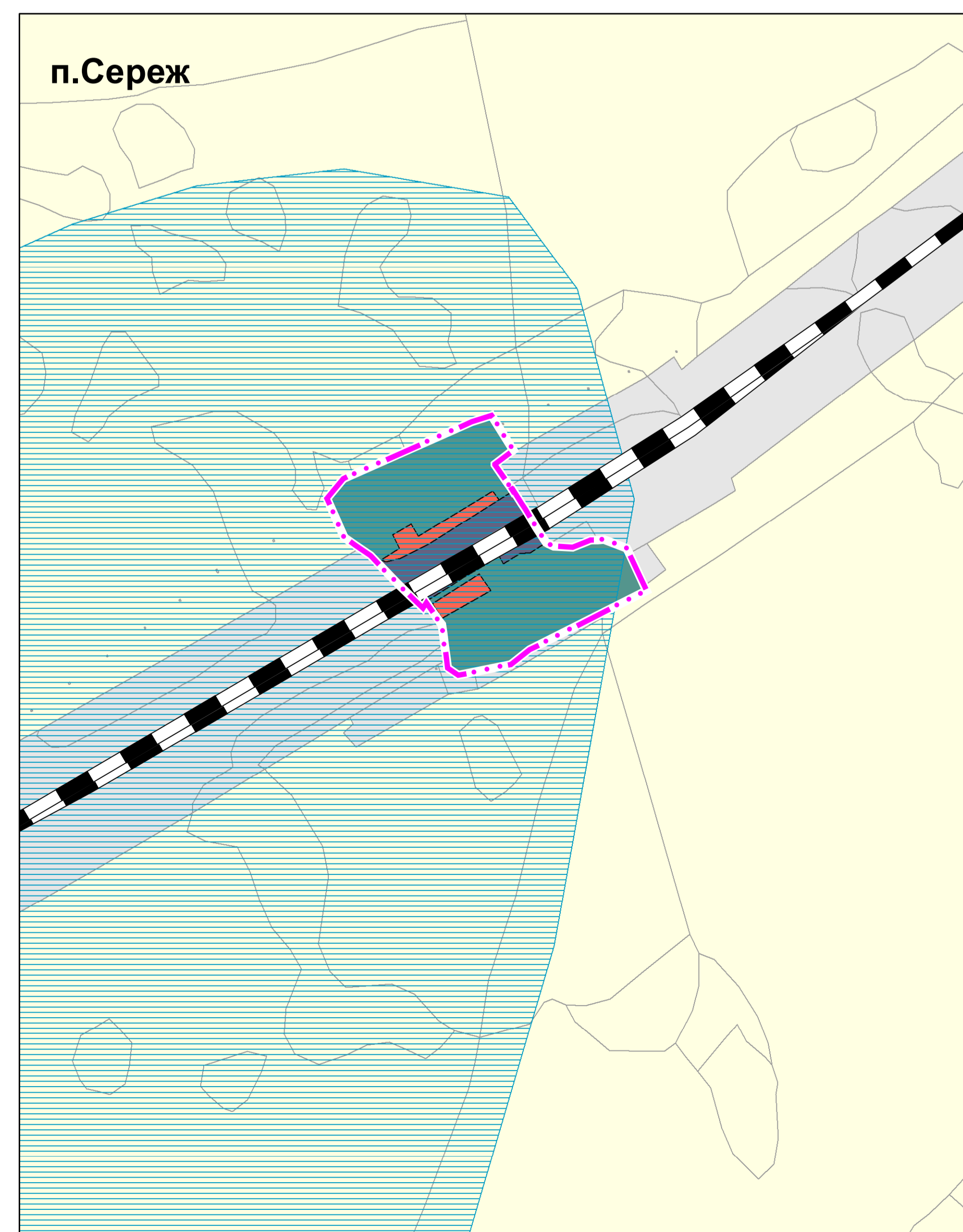
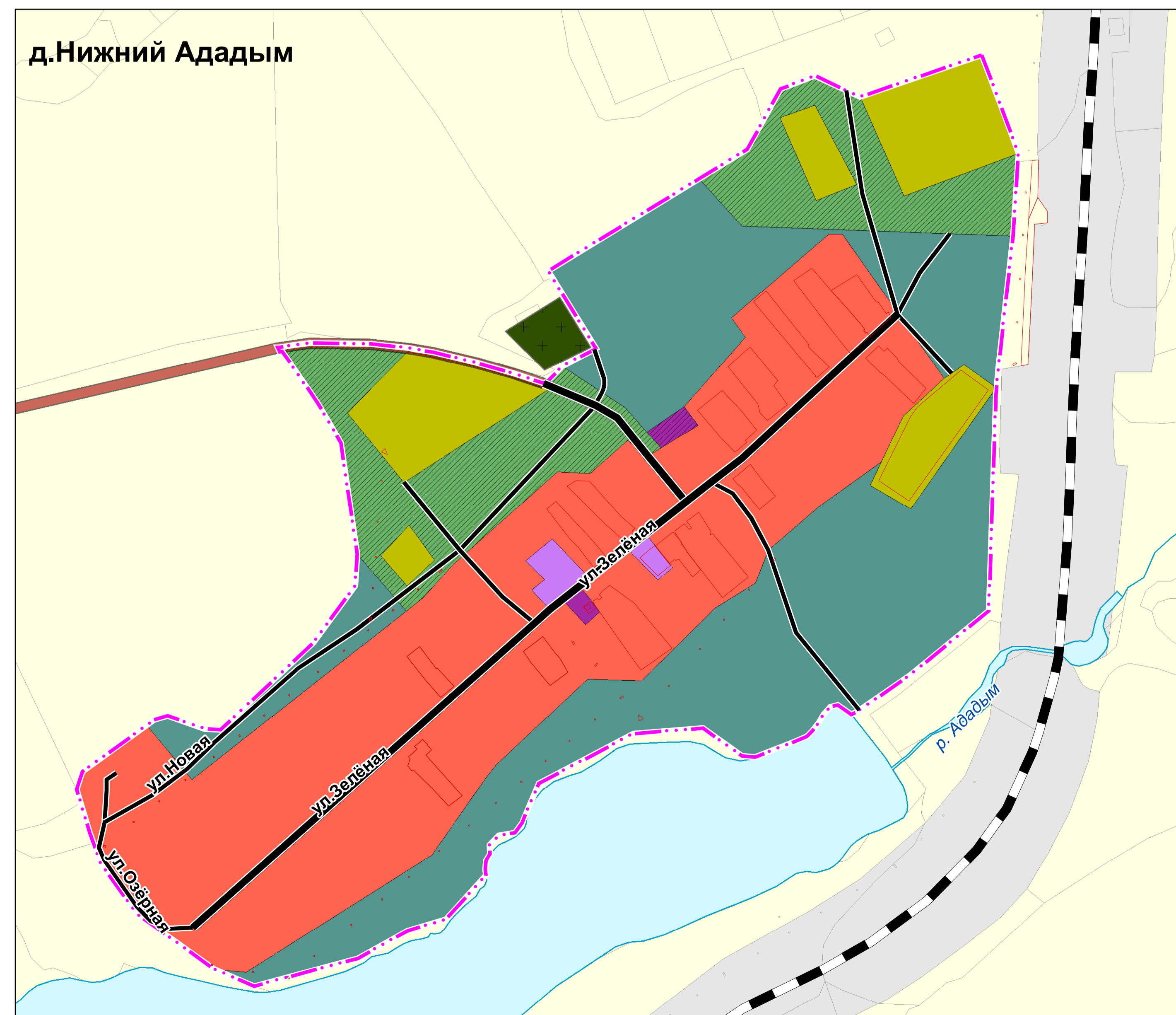
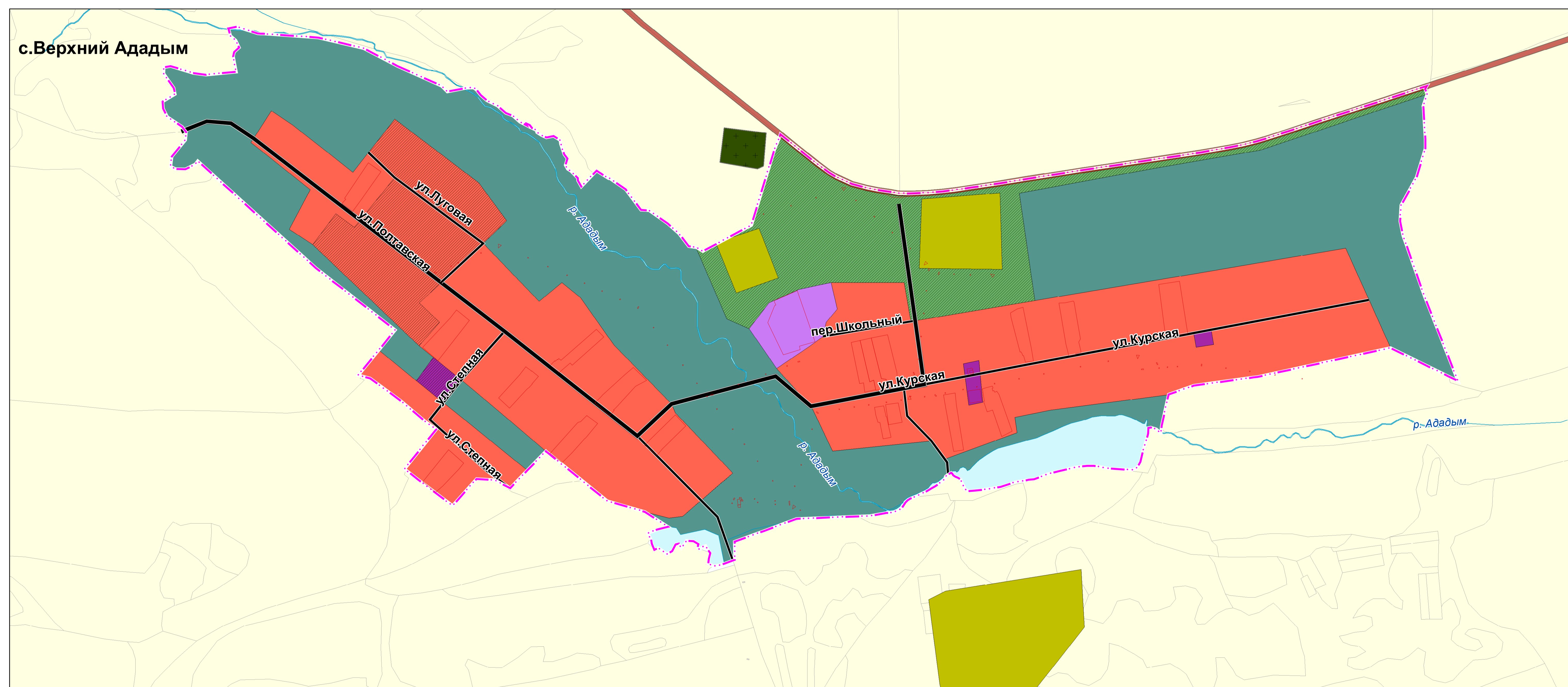
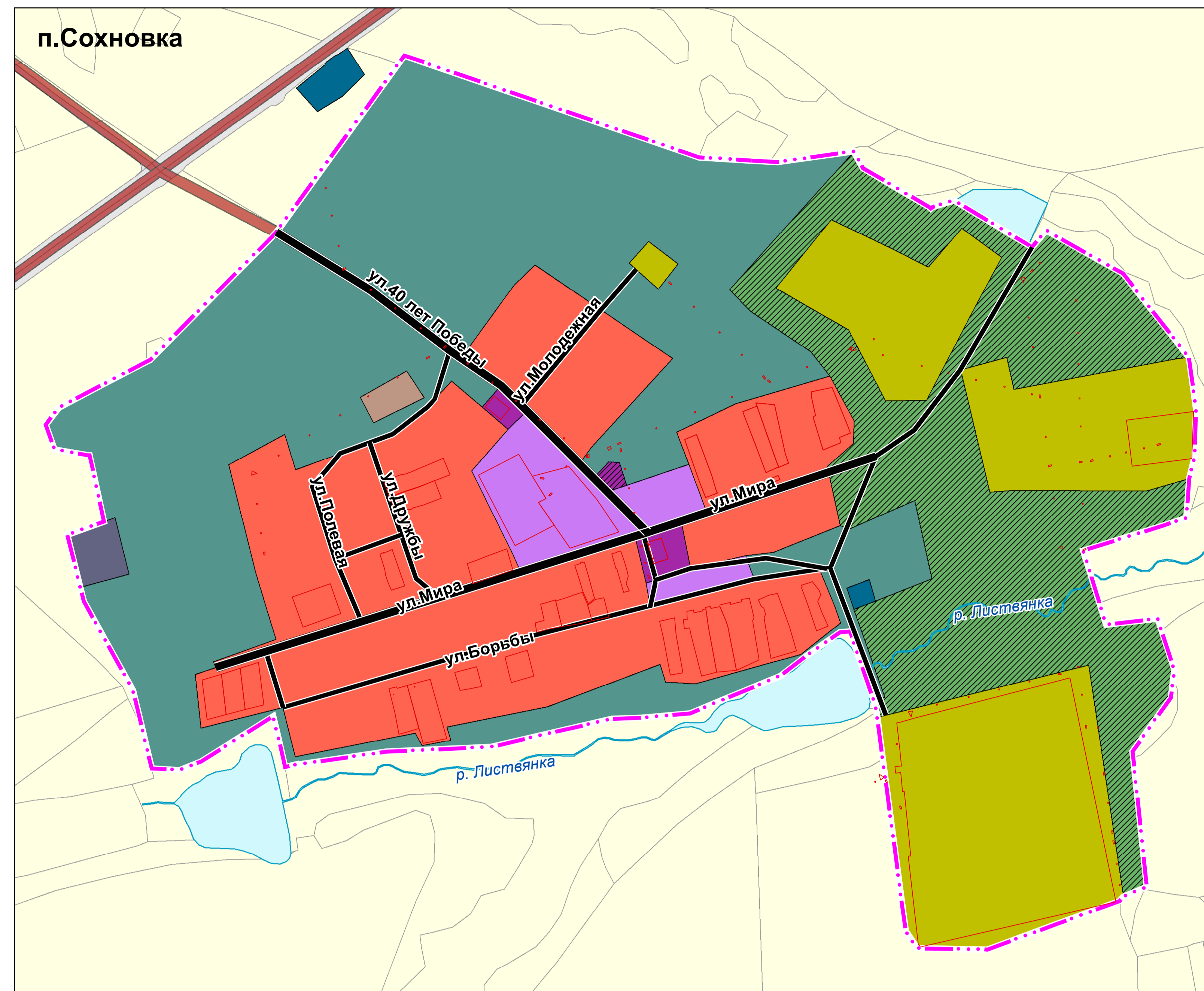
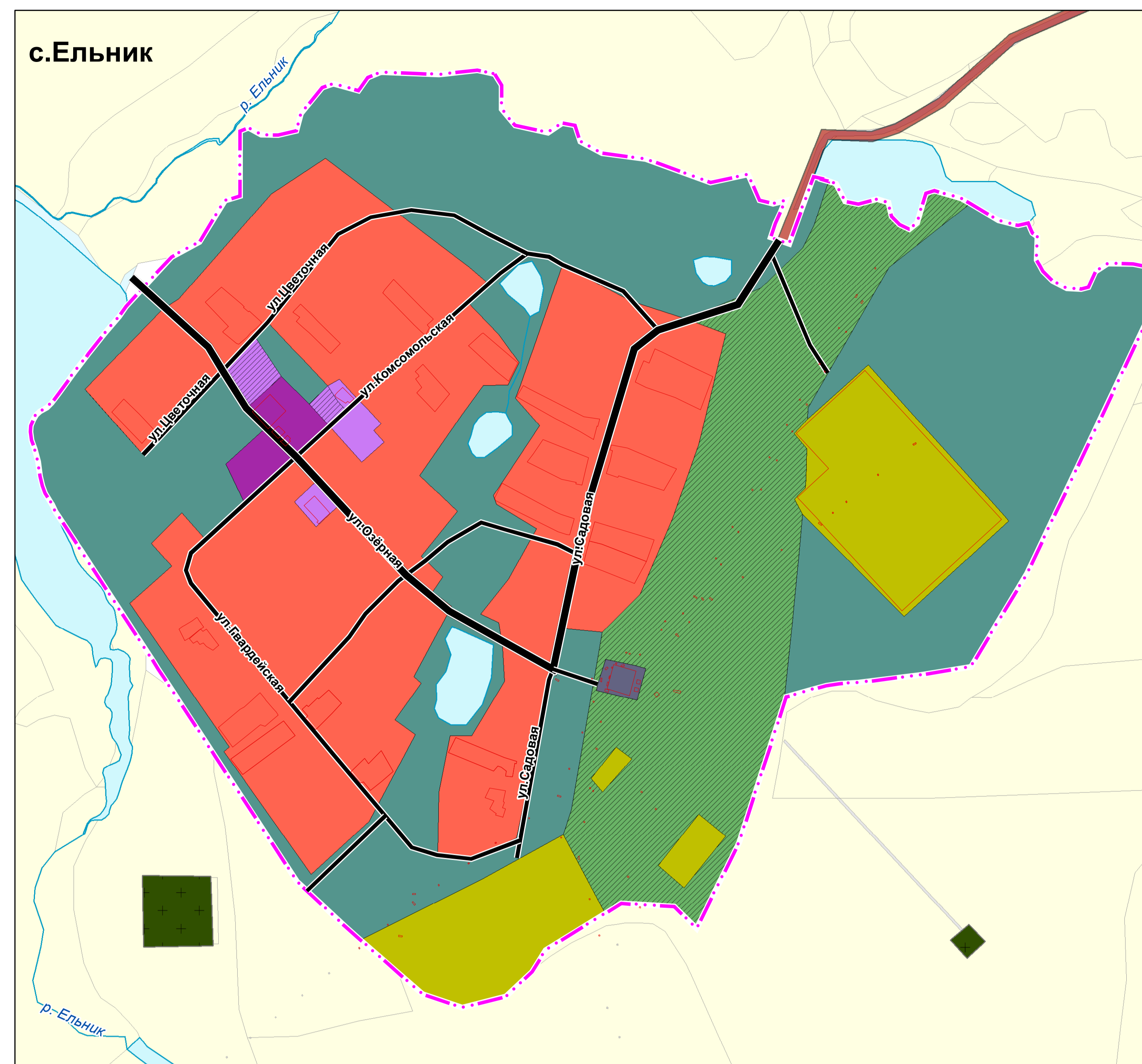


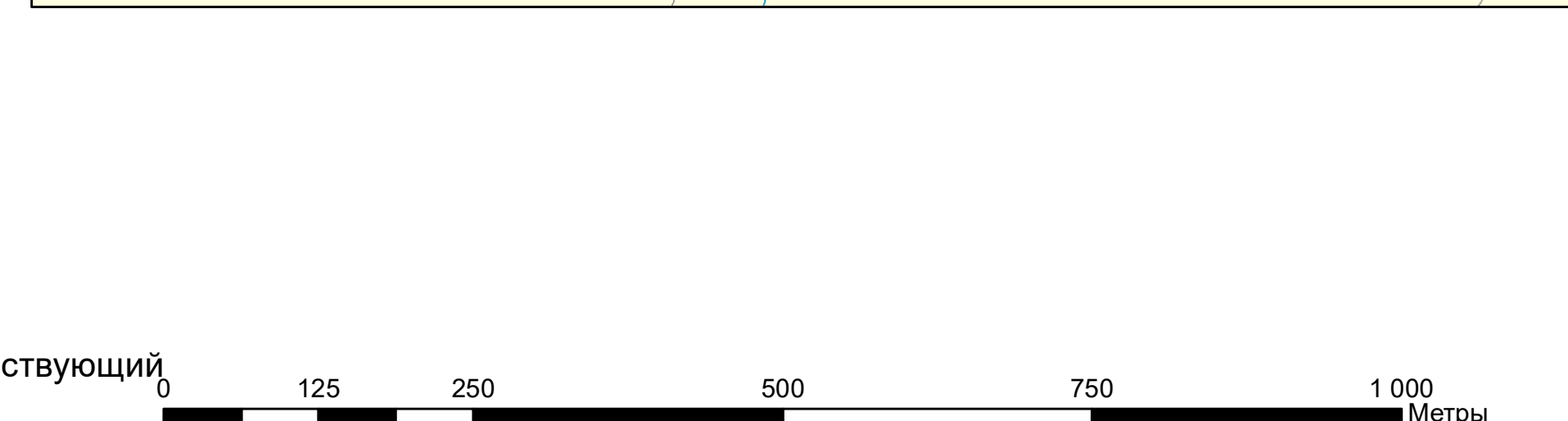
Проект Генерального плана Верхнеададымского сельсовета Назаровского района

Карта функциональных зон поселения с. Верхний Ададым, с. Ельник, д. Нижний Ададым, п. Сохновка, п. Серж
 М 1: 5 000



- ФУНКЦИОНАЛЬНЫЕ ЗОНЫ**
- ЖИЛЬЕ ЗОНЫ**
 - Жилые зоны, Существующий
 - Жилые зоны, Планируемый
 - ОБЩЕСТВЕННО-ДЕЛОВЫЕ ЗОНЫ**
 - Многофункциональная общественно-деловая зона, Существующий
 - Зона специализированной общественной застройки, Существующий
 - Многофункциональная общественно-деловая зона, Планируемый
 - Зона специализированной общественной застройки, Планируемый
 - ПРОИЗВОДСТВЕННЫЕ ЗОНЫ, ЗОНЫ ИНЖЕНЕРНОЙ И ТРАНСПОРТНОЙ ИНФРАСТРУКТУРЫ**
 - Зона инженерной инфраструктуры, Существующий
 - Зона транспортной инфраструктуры, Существующий
 - Коммунально-складская зона, Существующий
 - ЗОНЫ СЕЛЬСКОХОЗЯЙСТВЕННОГО ИСПОЛЬЗОВАНИЯ**
 - Производственная зона сельскохозяйственных предприятий, Существующий
 - ЗОНЫ РЕКРЕАЦИОННОГО НАЗНАЧЕНИЯ**
 - Зоны рекреационного назначения, Существующий
 - ЗОНЫ СПЕЦИАЛЬНОГО НАЗНАЧЕНИЯ**
 - Зона кладбищ, Существующий
 - Зона озелененных территорий специального назначения, Планируемый

- Условные обозначения**
- Граница населенного пункта, планируемая
 - Земельные участки поставленные на ГКН
 - Железнодорожный путь общего пользования, Существующий
 - Автомобильные дороги**
 - Автомобильные дороги регионального или междумуниципального значения, Существующий
- Улично-дорожная сеть сельского населенного пункта**
- Главная улица, Существующий
 - Улицы в жилой застройке, Существующий
- Поверхностные водные объекты**
- Поверхностные водные объекты
 - Болото, Существующий
 - Водоём (озеро, пруд, обводненный карьер, водохранилище), Существующий



Утвержден Решением Назаровского районного совета депутатов от 25.11.2021 г. № 10-102

| | | | | | |
|-------------------------------------|----------------|------------------|------|------------------------------------|------|
| | | | | МК № 0819300000120000050 (1245-20) | |
| Красноярский край Назаровский район | | | | | |
| Имя | Золотухина | Лист | № 4 | Стария | Лист |
| Составитель | Павлова Т.П. | Плановый | Дата | | |
| Исполнитель | Павлова А.С. | Генеральный план | Дата | | |
| Проверенный | Забродина Е.Д. | Генеральный план | Дата | | |
| Исполнитель | Павлова А.С. | Генеральный план | Дата | | |
| Проверенный | Миронова Л.С. | Генеральный план | Дата | | |

ИВ № 17/18405