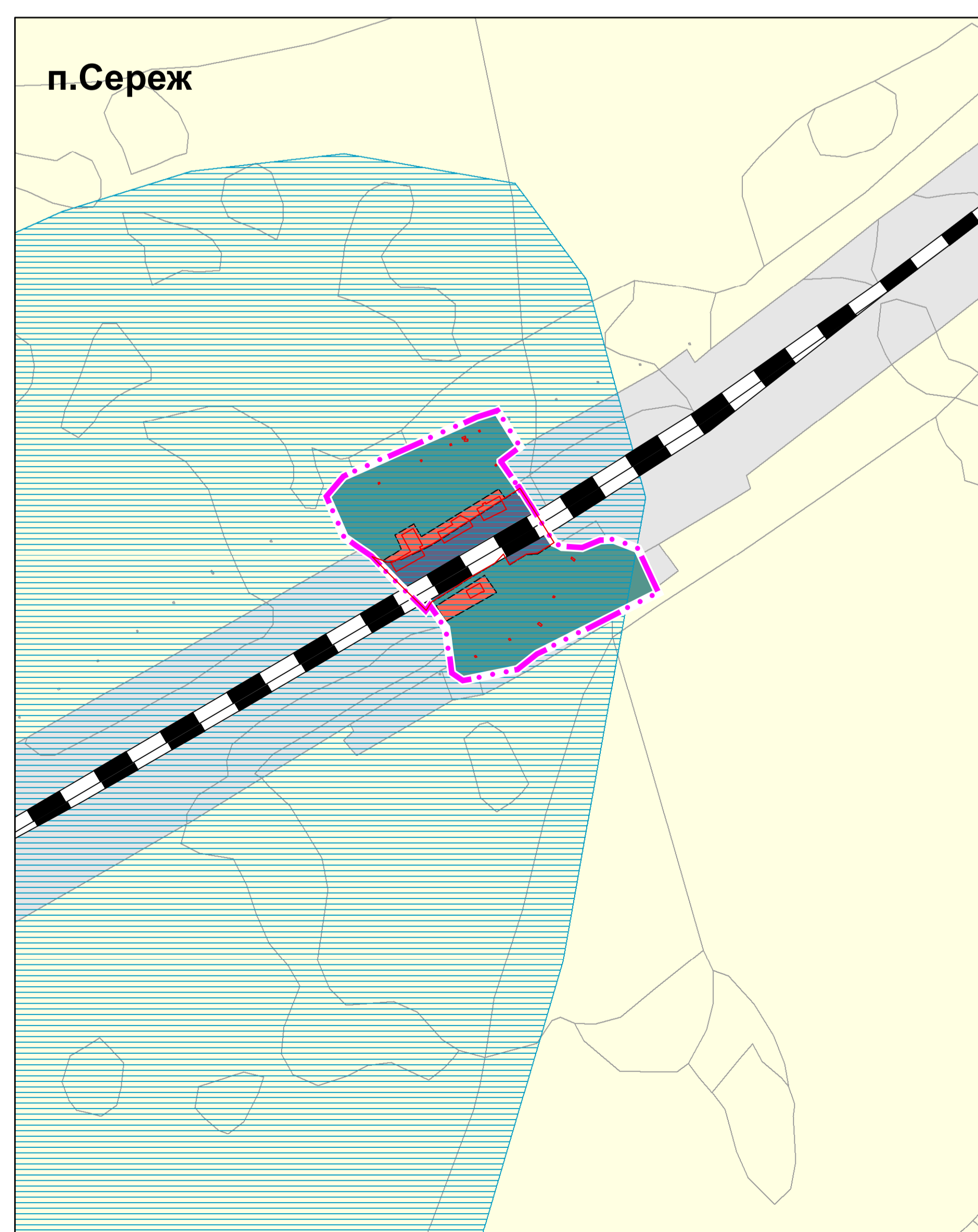
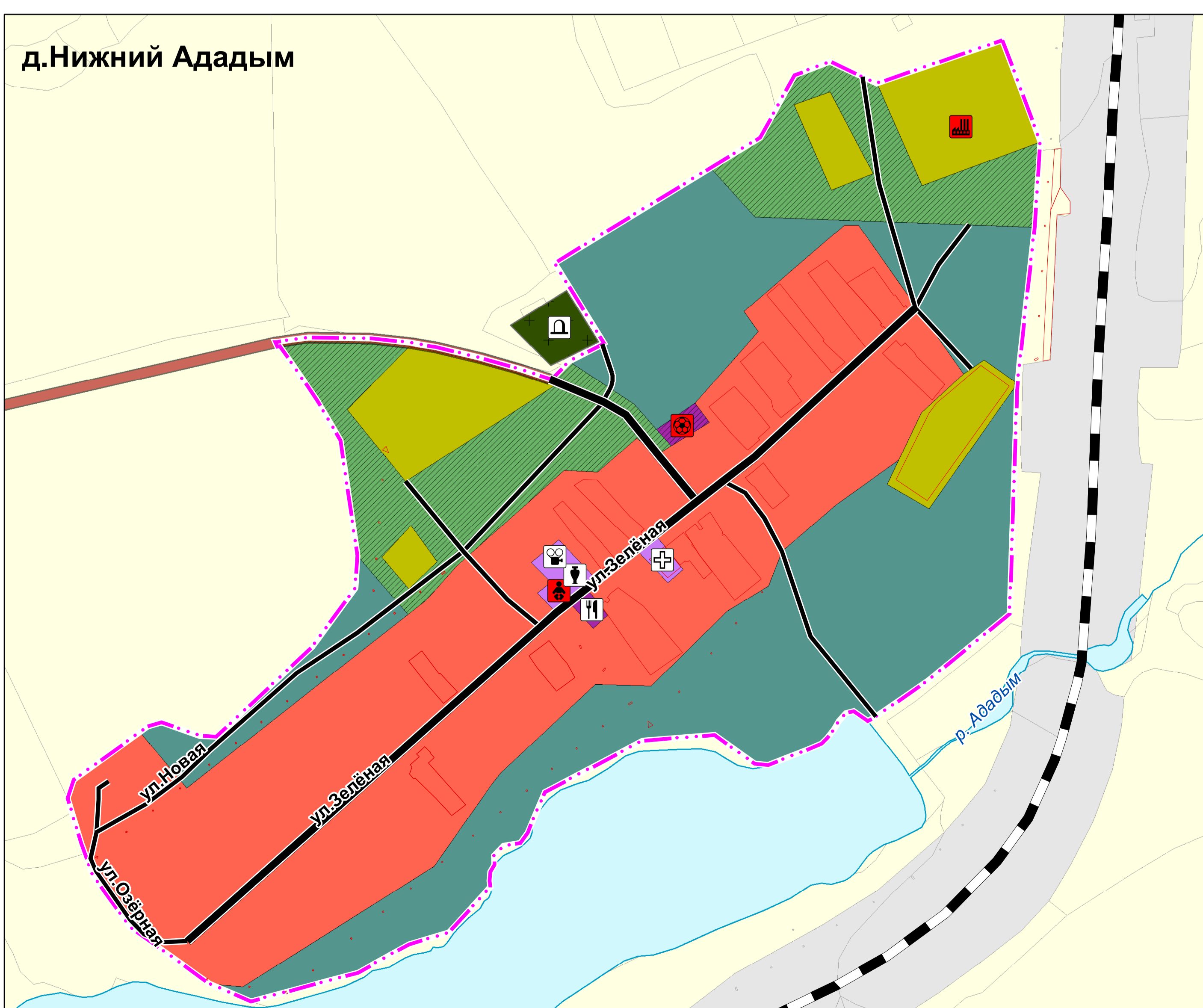
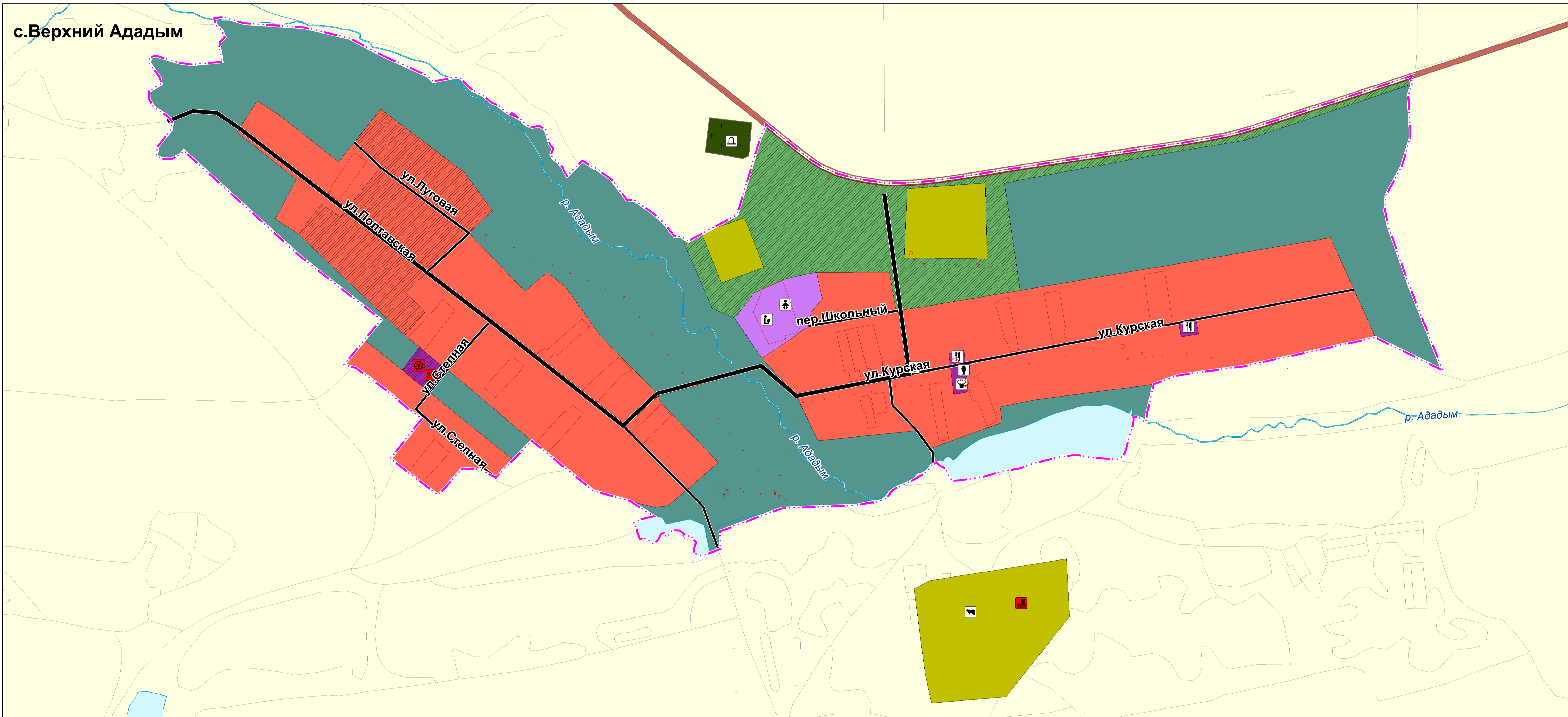
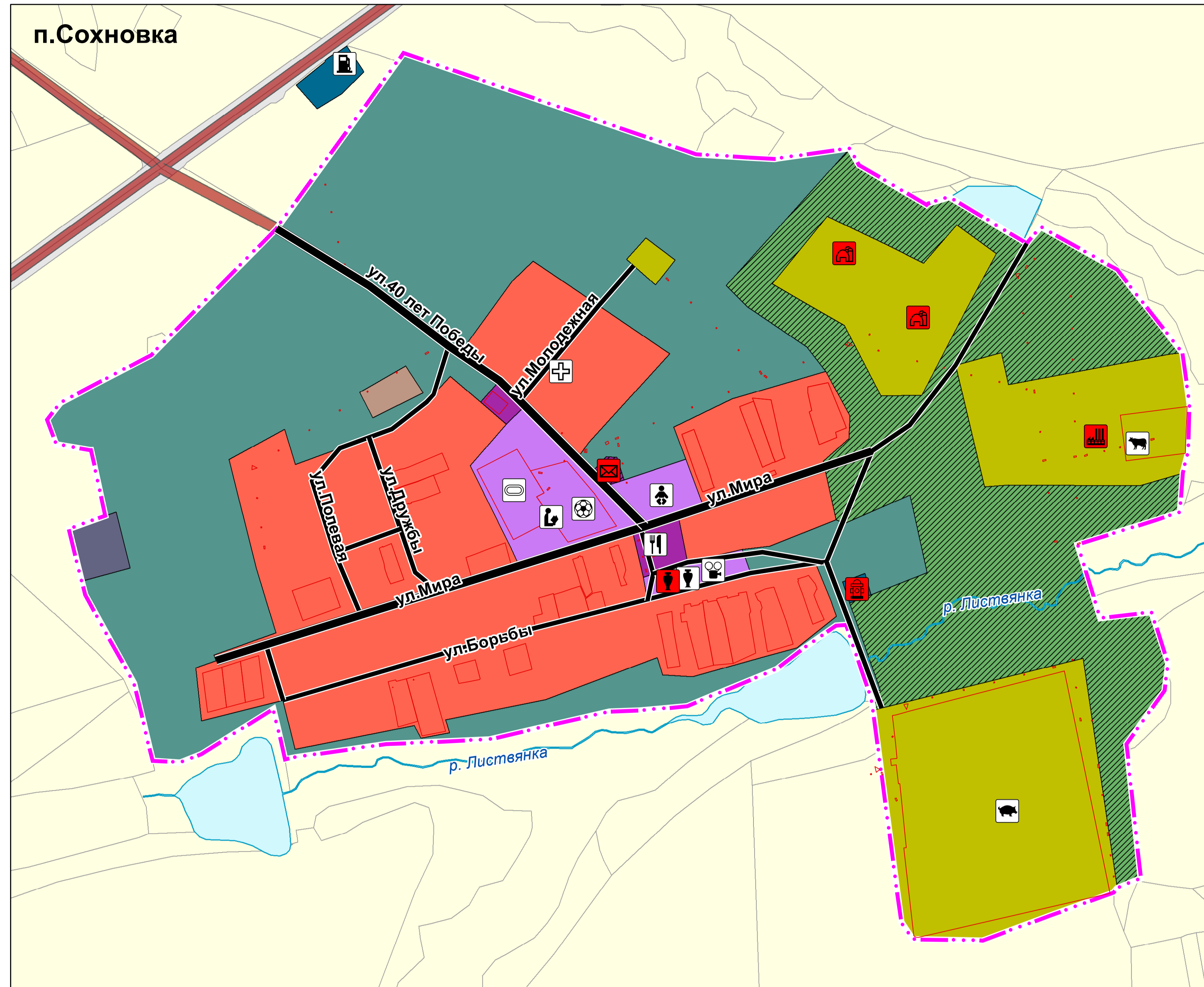
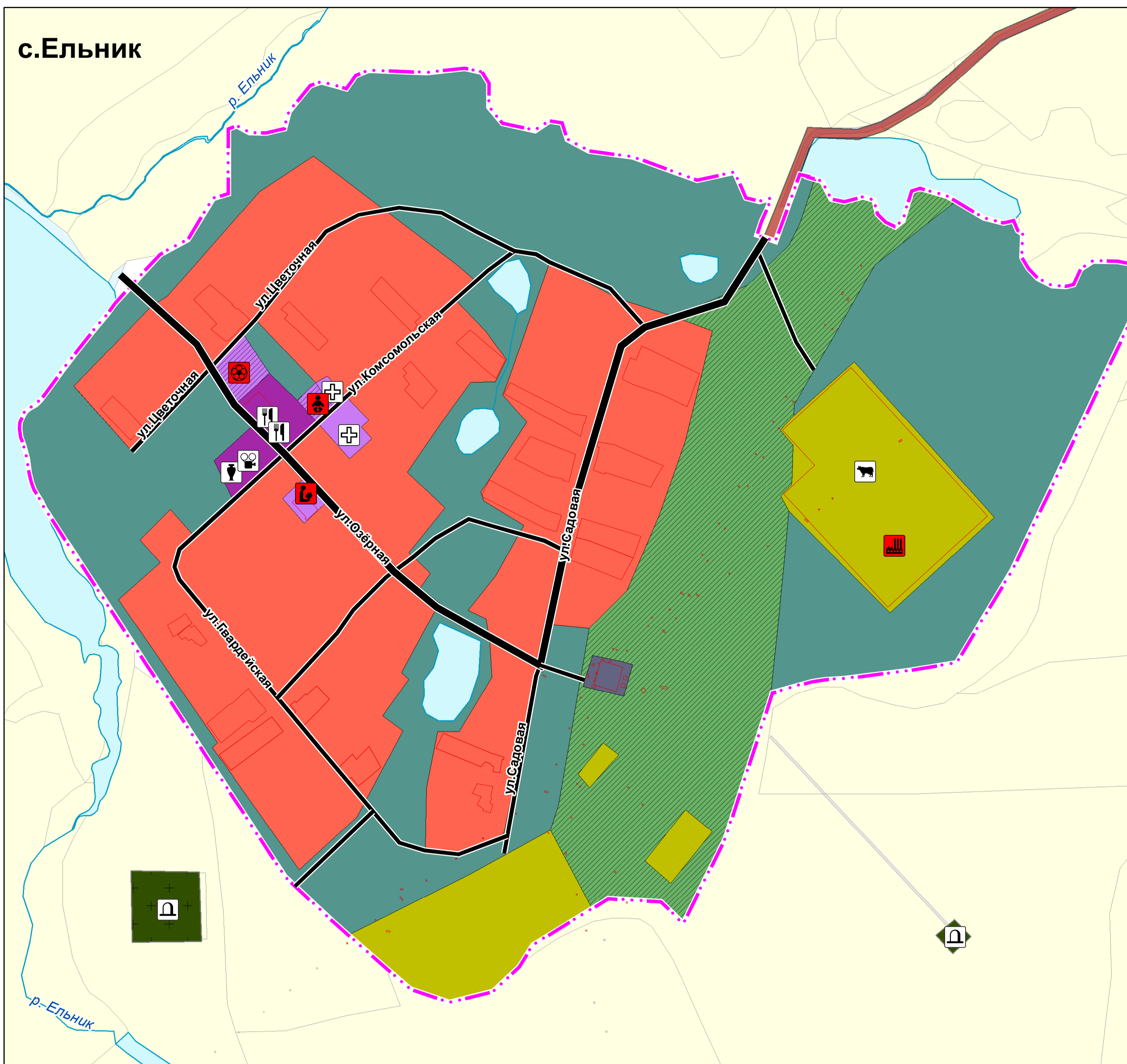


Проект Генерального плана Верхнеададымского сельсовета Назаровского района

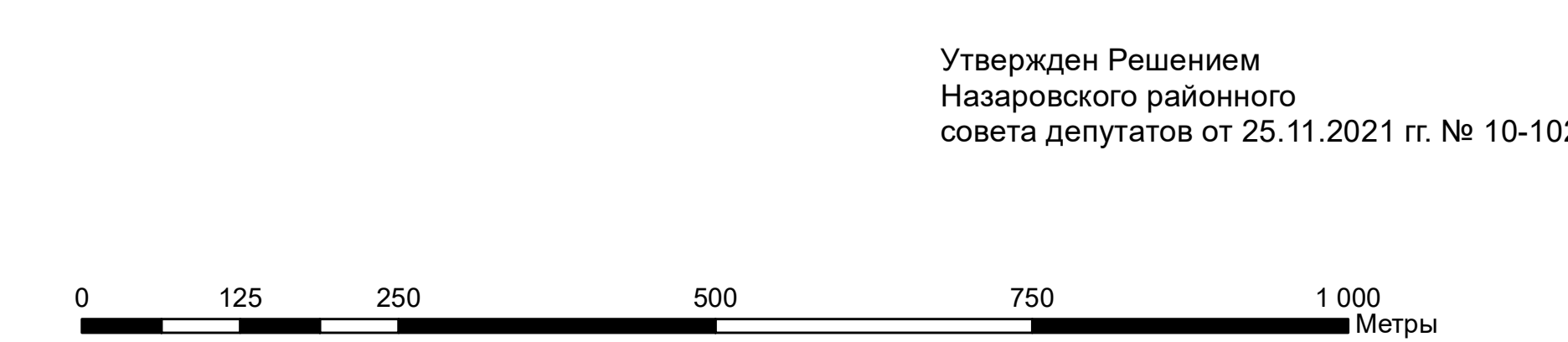
Карта планируемого размещения объектов местного значения поселения

М 1: 5 000



- Объекты капитального строительства**
- Прочие объекты обслуживания**
 - Объекты торговли, общественного питания, Существующий
 - Непроизводственные объекты коммунально-бытового обслуживания и предоставления персональных услуг, Планируемый к размещению
 - Объекты культуры и искусства**
 - Объект культурно-досугового (клубного) типа, Существующий
 - Объект культурно-просветительного назначения, Существующий
 - Объект культурно-просветительного назначения, Планируемый к размещению
 - Объекты образования и науки**
 - Дошкольная образовательная организация, Существующий
 - Общеобразовательная организация, Существующий
 - Общеобразовательная организация, Планируемый к размещению
 - Дошкольная образовательная организация, Планируемый к размещению
 - Объекты здравоохранения**
 - Лечебно-профилактическая медицинская организация, оказывающая медицинскую помощь в амбулаторных условиях и (или) в условиях дневного стационара, Существующий
 - Объекты физической культуры и массового спорта**
 - Объект спорта, включающий раздельно нормируемые спортивные сооружения (объекты) (в т. ч. физкультурно-оздоровительный комплекс), Существующий
 - Спортивное сооружение, Существующий
 - Объект спорта, включающий раздельно нормируемые спортивные сооружения (объекты) (в т. ч. физкультурно-оздоровительный комплекс), Планируемый к размещению
 - Объекты связи**
 - Объекты почтовой связи, Планируемый к размещению
 - Предприятия и объекты сельского и лесного хозяйства, рыболовства и животноводства**
 - Предприятие по разведению свиней, Существующий
 - Предприятие по разведению молочного крупного рогатого скота, производство сырого молока, Существующий
 - Объекты обслуживания и хранения автомобильного транспорта**
 - Станция автозаправочная, Существующий
 - Объекты единой государственной системы предупреждения и ликвидации чрезвычайных ситуаций**
 - Объекты обеспечения пожарной безопасности, Планируемый к размещению
 - Предприятия и объекты добывающей и обрабатывающей промышленности**
 - Предприятие микробиологической, пищевой, пищевкусовой промышленности, Цех по производству кормов (мукомольный цех), Планируемый к размещению
 - Предприятие микробиологической, пищевой, пищевкусовой промышленности, Алкогольные производства, Планируемый к размещению
 - Предприятие обрабатывающей промышленности иной специализации, Планируемый к размещению
 - Перерабатывающие производства на базе сельхозпредприятий, Планируемый к размещению
 - Места погребения**
 - Кладбище, Существующий

- Условные обозначения**
- Граница населенного пункта, планируемая
 - Земельные участки, поставленные на ГКУ
 - Улично-дорожная сеть сельского населенного пункта
 - Главная улица, Существующий
 - Улицы в жилой застройке, Существующий
 - Железнодорожные пути
 - Железнодорожный путь общего пользования, Существующий
 - Автомобильные дороги
 - Автомобильные дороги регионального или межмуниципального значения, Существующий
 - Поверхностные водные объекты
 - Поверхностные водные объекты, Существующий
 - Болото, Существующий
 - Водоём (озеро, пруд, обводненный карьер, водохранилище), Существующий



Утвержден Решением Назаровского районного совета депутатов от 25.11.2021 г. № 10-102

| | |
|-------------------------------------|-------------|
| МК № 08193000012000050 (1245-20) | |
| Красноярский край Назаровский район | |
| Имя | Иванов И.И. |
| Фамилия | Иванов И.И. |
| Дата | 25.11.2021 |
| Страница | 2 |
| Лист | 18 |
| Листов | 18 |